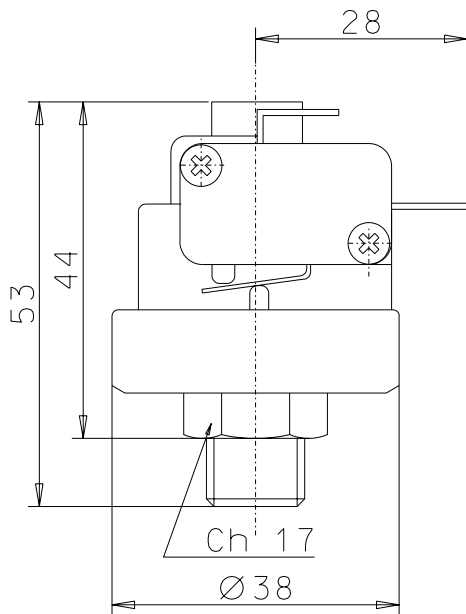
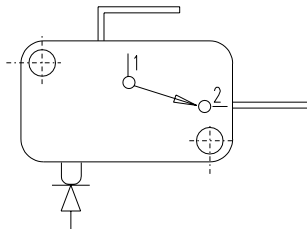


# DATI TECNICI PRESSOSTATO "XP211M"

## TECHNICAL DATA PRESSURESWITCH "XP211M"



Collegamenti e schemi elettrici  
Connections and electric pla



### CARATTERISTICHE COSTRUTTIVE

ATTACCO AL PROCESSO - acciaio inox AISI304  
 FILETTATURE - 1/8"GAS ISO7/NPT e 1/4"GAS ISO228  
 CALOTTA - tecnopolimero (PPS)  
 MEMBRANA E TENUTA - AISI316  
 GRADO DI PROTEZIONE - IP00  
 REGOLAZIONE - con vite  
 INTERVENTO ELETTRICO - microinterruttore in aria  
 SPST-NC 16(4)A-250Vac $\mu$   
 CONNESSIONE ELETTRICA - fast-on 6,3x0,8  
 TEMPERATURA AMBIENTE - +125°C  
 PRESSIONE DISCOPIO - maggiore di 50 bar  
 DERIVA TERMICA - 0,04 bar ogni 10°C rispetto alla  
 temperatura di 20°C

### CONSTRUCTION FEATURES

PRESSURE CONNECTION - stainless steel AISI304  
 THREAD - 1/8"GAS ISO7/NPT and 1/4"GAS ISO228  
 MAIN BODY - tecnopolymer (PPS)  
 MEMBRANE AND SEALING - AISI316  
 PROTECTION DEGREE - IP00  
 ADJUSTMENT - by screw  
 ELECTRIC INTERVENTION - air microswitch  
 SPST-NC 16(4)A-250Vac $\mu$   
 ELECTRIC CONNECTION - terminal 6,3x0,8  
 ADMITTED TEMPERATURE - +125°C  
 BURST PRESSURE - higher than 50 bar  
 THERMIC DRIFT - 0,04 bar for 10°C with respect  
 to temperature of +20°C

MODELLO TYPE	CAMPO DIREGOLAZIONE SETTING INTERVAL	PRESS. PROVA TEST PRESSURE	TOLLERANZE DI TARATURA SET POINT TOLLERANCES
XP211M	0,5 ÷ 1,2 bar	5 bar	+/-0,15 bar
	1,3 ÷ 3 bar	6 bar	+/-0,2 bar
	3,1 ÷ 5 bar	7 bar	+/-0,25 bar
	5,1 ÷ 6,5 bar	8 bar	+/-0,25 bar
	6,6 ÷ 9 bar	10 bar	+/-0,3 bar
	9 ÷ 18 bar	20 bar	+/-0,3 bar
	18,1 ÷ 25 bar	27 bar	+/-0,4 bar

Omologazioni: EN60730-1 e EN60730-2-6  
 Homologations: EN60730-1 and EN60730-2-6

