

Baureihe K24- Type K24
 2/2-Wege Magnetventile für Kälte-Anlagen
 2/2-way solenoid valve for cold media

Standardtype

Ventil in Ruhestellung geschlossen-NC. Der erregte Magnet öffnet eine Vorsteuerbohrung und hebt direkt oder unterstützt von der Druckdifferenz den Kolben vom Hauptsitz. Das Ventil schließt durch Federkraft. Geeignet für Ammoniak NH₃.

Standard type

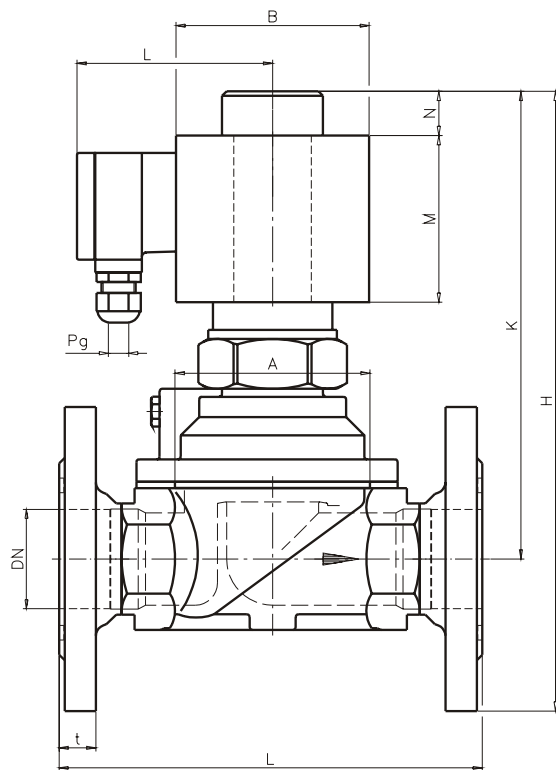
Valve non-energised closed-NC. The energised solenoid opens a pilot hole and lifts the piston from the seat direct or assisted by the pressure differential. The valve closes by spring power. Suitable for Ammonia NH₃.



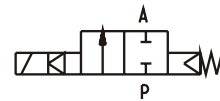
| | | | |
|--|---|--|--|
| Steuerungsart: type of control: | zwangsgesteuert force pilot operated | metall. Innenteile: metallic internals: | Edelstahl stainless steel |
| Konstruktion: construction: | Sitzventil mit Tellerdichtung piston design | Dichtung: seal: | PTFE PTFE |
| Anschluß: connection: | Flansch DN15-DN100 mit Nut DIN2512 flanges DN15-DN100 with slot DIN 2512 | Einbaulage: installation: | nur mit stehendem Magneten actuator only in upright position |
| Druck: pressure: | 0-40 bar 0-40 bar | Anschlußspannung: supply voltage: | AC: 24,42,110,230V 50Hz DC: 24,110,205V= |
| Durchflußmedium: medium: | neutrale, gasförmige u. flüssige Medien neutral, gaseous and liquid media | Leistungsaufnahme: power-consumption: | 1322/3322 = 30 Watt 4242/5242 = 46 Watt 4272/5272 = 100 Watt 4352/5352 = 150 Watt |
| Viskosität: viscosity: | 50 mm ² /s 50 mm ² /s | Schutzart: enclosure: | IP65 nach DIN 40050 IP65 according to DIN 40050 |
| Mediumtemperatur: medium temperature: | -40°C bis +80°C -40°C up to +80°C | Einschaltdauer: operating factor: | 100% ED-VDE 0580 100% ED-VDE 0580 |
| Umgebungstemperatur: ambient temperature: | +35°C +35°C | Kabelanschluß: electric connection: | Gerätestecker DIN 43650 oder Klemmk. connection socket or terminal box |
| Ventilgehäuse: body material: | ../05../ = Stahlguß GS-C25 / cast iron ../08../ = Edelstahl / stainless steel DN15 1.4308 (AISI) DN20-DN50 1.4581 (AISI 316 Ti), ab/from DN65 1.4408 (AISI 316 L) | | |

| DN | Kv-Wert* flow-rate m ³ /h | Standardtype standard type PB28 | Druck pressure bar |
|-----|--|---------------------------------------|--------------------------|
| 15 | 5,0 | K2401/0.04/.322-F1 | 0-25 |
| 20 | 11,0 | L2402/0.04/.322-F1 | 0-25 |
| 25 | 13,0 | L2403/0.04/.322-F1 | 0-25 |
| 32 | 28,0 | K2404/0.04/.242-F1 | 0-25 |
| 40 | 30,0 | K2405/0.04/.242-F1 | 0-25 |
| 50 | 46,0 | K2406/0.04/.242-F1 | 0-21 |
| 65 | 75,0 | K2407/0.04/.272-F1 | 0-40 |
| 80 | 97,0 | K2408/0.04/.272-F1 | 0-21 |
| 100 | 143,0 | K2409/0.04/.352-F1 | 0-40 |

Maßzeichnung Standardausführung
dimensional drawing of standard type

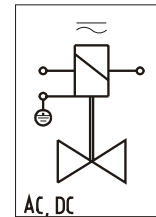


PN25/40 - Flansche mit Nut nach DIN 2512 N
PN25/40 - flanges with slot according to DIN 2512N

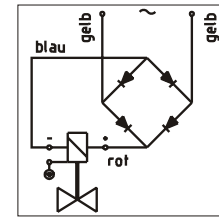


Schaltfunktion/function:
in Ruhestellung gesperrt - NC,
normally closed - NC.

Anschlußplan / connection diagram



Für Gleichspannung.
For DC.



Mit vorgeschaltetem Gleichrichter
für Wechselspannung.
With rectifier for AC connection.

Erdung oder Schutzschaltung nach Vorschrift des
zuständigen EVU.
Grounding or earthing of the protective circuit in
accordance with regulations of the responsible
electric supply company.

Absicherung entsprechend der Stromaufnahme
vorsehen.
Appropriate protection according to the
power-consumption.

| Magnet solenoid | .322 | | | .242 | | | .272 | | | .352 |
|-----------------|------|------|------|------|------|------|------|------|------|------|
| Type | 2401 | 2402 | 2403 | 2404 | 2405 | 2406 | 2407 | 2408 | 2409 | 2409 |
| DN | 15 | 20 | 25 | 32 | 40 | 50 | 65 | 80 | 100 | 100 |
| A | Ø50 | Ø70 | Ø70 | Ø96 | Ø96 | Ø112 | Ø215 | Ø230 | Ø270 | Ø270 |
| B | Ø63 | Ø63 | Ø63 | Ø77 | Ø77 | Ø77 | Ø105 | Ø105 | Ø105 | Ø145 |
| C | 76 | 76 | 76 | 82 | 82 | 82 | 95 | 95 | 95 | 120 |
| H | 212 | 234 | 238 | 288 | 293 | 306 | 403 | 455 | 510 | 670 |
| K | 164 | 181 | 181 | 218 | 218 | 224 | 310 | 360 | 400 | 560 |
| L | 130 | 150 | 160 | 180 | 200 | 230 | 290 | 315 | 350 | 350 |
| M | 59 | 59 | 59 | 70 | 70 | 70 | 90 | 90 | 90 | 145 |
| N | 16 | 16 | 16 | 20 | 20 | 20 | 25 | 25 | 25 | 20 |
| t | 14 | 16 | 16 | 16 | 16 | 18 | 18 | 20 | 22 | 22 |
| Pg | 11 | 11 | 11 | 11 | 11 | 11 | 11 | 11 | 11 | 11 |
| kg | 5,0 | 5,5 | 6,0 | 11 | 13 | 14 | 38 | 52 | 63 | 60 |

Alle Angaben sind freibleibend und unverbindlich / all technical specifications are without obligation!

Weitere Ventilausführungen

/

optional extras

stromlos geöffnet= NO

non energised open= NO

Stellungsanzeiger (Endschalter)= EH

position indicator (reed contact)= EH

Ex-Schutz: Ex II 2G EEx em II T4

explosion proof: Ex II 2G EEx em II T4

Handbetätigung = HA

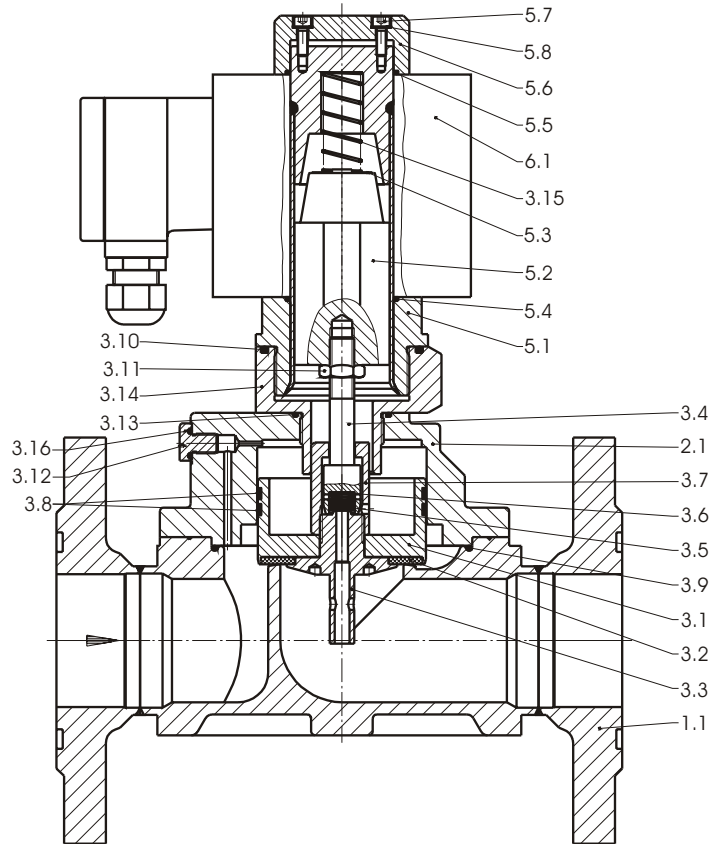
manual operation = HA

Stückliste - parts list

Type / type K 24

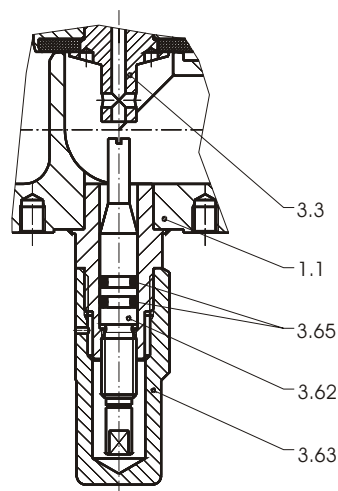
- K1.1 Armatur / valve body
- K2.1 Deckel / bonnet
- *K3.1 Ventilteller / valve plate
- *K3.2 Dichtung / seal
- *K3.3 Vorsteuersitz / rough control seat
- *K3.4 Vorsteuerspindel / rough control spindle
- *K3.5 Dichtung / seal
- *K3.6 Feder / spring
- *K3.7 Überwurfmutter / cap nut
- *K3.8 Kolbenführungsband / piston guide tabe
- *K3.9 O-Ring / o-ring
- *K3.10 O-Ring / o-ring
- K3.11 6-kt. Mutter / hexagon nut
- K3.12 Verschraubung / screw joint
- *K3.15 Feder / spring
- *K3.16 O-Ring / o-ring
- K5.1 Magnethülse / solenoid tube
- K5.2 Magnetanker / solenoid anchor
- K5.3 Scheibe / disc
- K5.4 O-Ring / o-ring
- K5.5 O-Ring / o-ring
- K5.6 Druckstück / pressure part
- K5.7 Zylinderschraube / cylinder screw
- K5.8 Scheibe / disc
- K6.1 Magnetspule / solenoid

* = Bestandteil des Ersatzteilpäckchens
(je nach Ausführung freibleibend)
* = parts of the spare parts set
(These specifications are without obligation).



Handbetätigung - HA
manual operation - HA

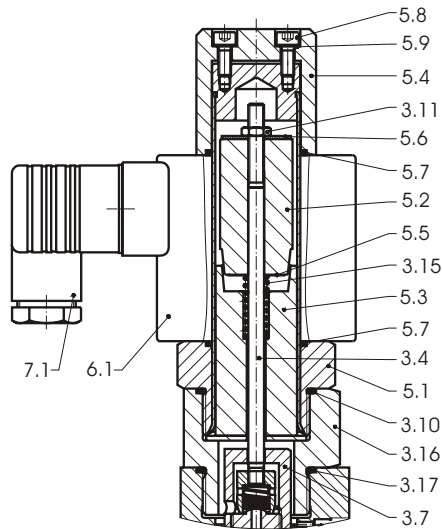
- K1.1 Armatur / valve body
- K3.3 Vorsteuersitz / rough control seat
- K3.62 Spindel / stem
- K3.63 Verschraubung / screw joint
- K3.65 O-Ring / o-ring



Ventiloptionen / optional extras

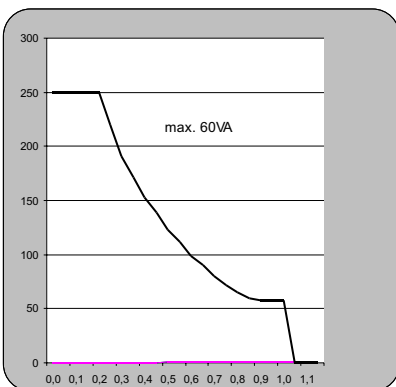
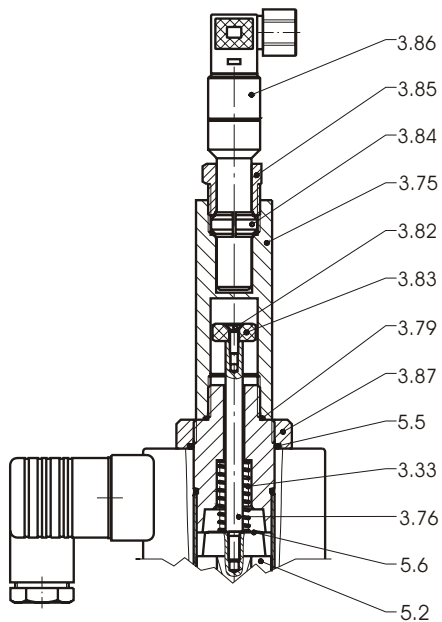
Funktion: NO-stromlos geöffnet
 Function: NO-non energised open

- K3.4 Vorsteuerspindel / rough control spindle
- K3.7 Überwurfmutter / cap nut
- K3.10 O-Ring / o-ring
- K3.11 Befestigungsmutter / locking nut
- K3.15 Feder / spring
- K3.16 Verschraubung / screw joint
- K3.17 O-Ring / o-ring
- K5.1 Magnethülse / tube
- K5.2 Magnetanker / plunger
- K5.3 Gegenkern / cone
- K5.4 Druckstück / pressure part
- K5.5 Scheibe / disc
- K5.6 Scheibe / disc
- K5.7 O-Ring / o-ring
- K5.8 Zylinderschraube / cylinder screw
- K5.9 Scheibe / disc
- K6.1 Magnetspule / solenoid
- K7.1 Stecker / plug



Stellungsanzeiger - EH (ab DN20)
 position indicator - EH (from Dn20)

- K3.33 Feder / spring
- K3.75 Zwischenverschraubung / screw joint
- K3.76 Spindel / stem
- K3.79 O-Ring / o-ring
- K3.82 Senkschraube / screw
- K3.83 Permanentmagnet / permanent magnet
- K3.84 Klemmring / clamp ring
- K3.85 Verschraubung / screw joint
- K3.86 Endschalter / position indicator
- K3.87 6 kt. Mutter / hexagon nut
- K5.2 Anker / plunger
- K5.5 O-Ring / o-ring
- K5.6 Scheibe / disc



Schaltleistungsdiagramm
 breaking capacity-graph

Anschlußplan
 Connection plan
 Endschalter / position indicator

